



- 最大投与量 (MTD) 評価
- 薬物動態学 (PK) 評価
- 安全性評価 (毒性試験) (急性毒性試験 (LD50)、慢性毒性試験)
- 薬物動態学評価 (薬物動態学)

試験計画

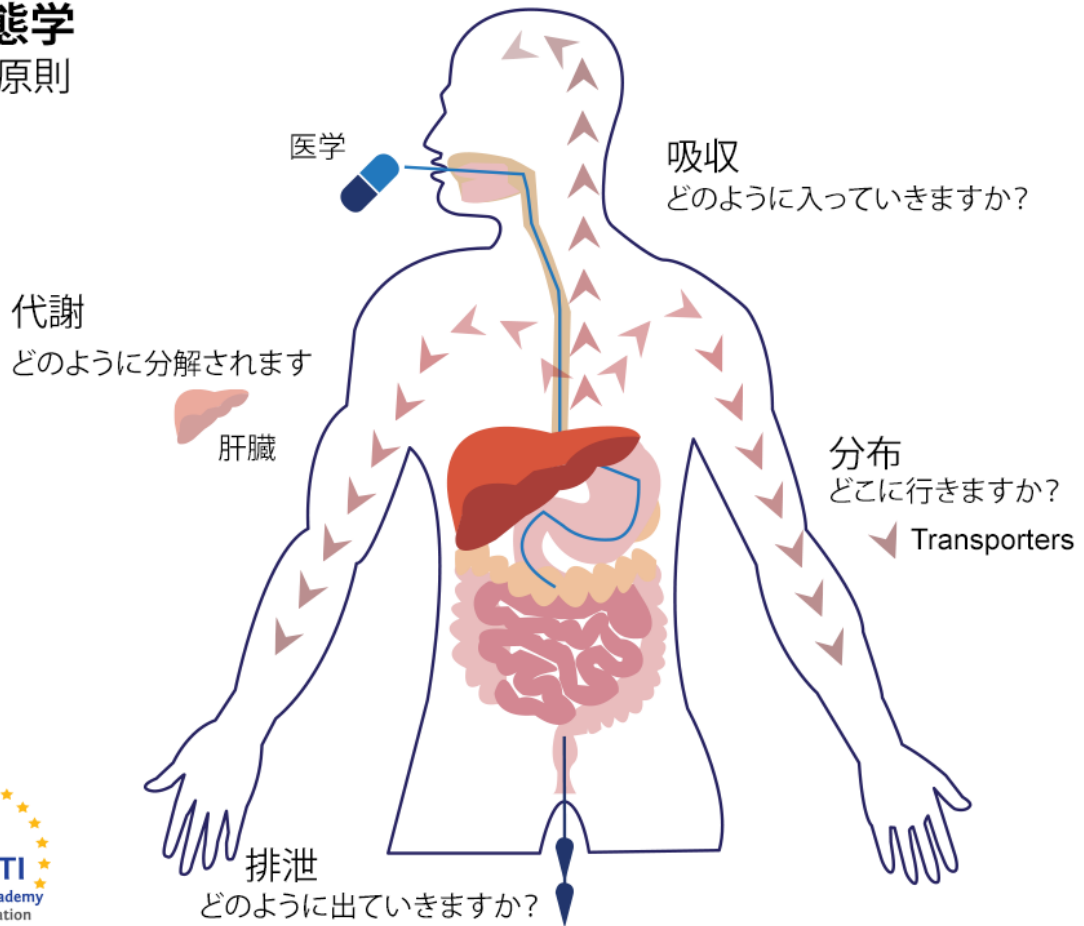
SAD 試験 MAD 試験 (薬物動態学、安全性) (急性毒性試験 (LD50)、慢性毒性試験) 試験計画

## 試験計画 : 薬物動態学 (ADME)

試験計画

ADME 試験 (PK) 試験計画 (急性毒性試験 (LD50)、慢性毒性試験) 試験計画

# 薬物動態学 ADMEの原則



ADME AI

ADME (4 6) ( ) I

ADME (API)

(BA) (BE)

(API)





# QT 间隔 (TQT)

QT 间隔

QT 间隔 (ECG) 是心电图 (ECG) 中从 P 波开始到 T 波结束的时间间隔。它代表了心脏的总电活动时间。QT 间隔的测量通常是在 ECG 的 II、III 和 aVF 导联中进行的。QT 间隔的延长可能表明心脏电生理异常，如长 QT 综合征 (LQTS)。

QT 间隔

TQT (NME) 是在 *in vivo* 条件下测量的 QT 间隔。它通常是在 III 导联中测量的。TQT 的测量方法与 ECG 中的 QT 间隔测量类似，但通常是在特定的实验条件下进行的。

TQT 的测量通常是在 III 导联中进行的。它代表了心脏的总电活动时间。TQT 的测量方法与 ECG 中的 QT 间隔测量类似，但通常是在特定的实验条件下进行的。

A2-5.03.4-V1.1