

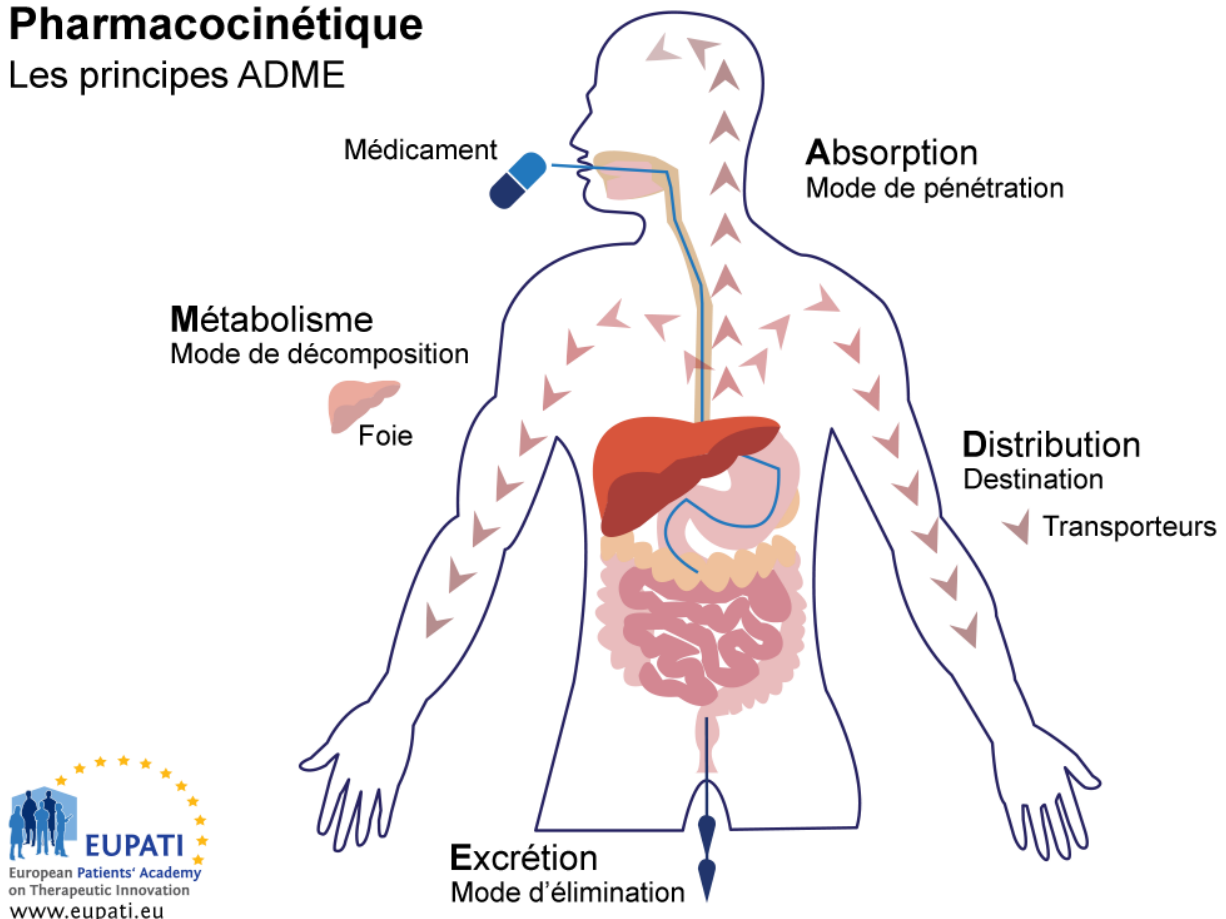
Pharmacocinétique

La pharmacocinétique est l'étude des effets de l'organisme sur le médicament. Elle étudie l'absorption, la distribution, le métabolisme et l'excrétion du médicament (ADME), ainsi que la biodisponibilité.

Ces processus pharmacocinétiques, souvent appelés ADME, déterminent la concentration du médicament dans l'organisme ainsi que le commencement, la durée et l'intensité de l'effet d'un médicament.

Pharmacocinétique

Les principes ADME



Les principes clés de la pharmacocinétique (l'étude des effets de l'organisme sur un médicament) sont représentés par l'acronyme ADME.