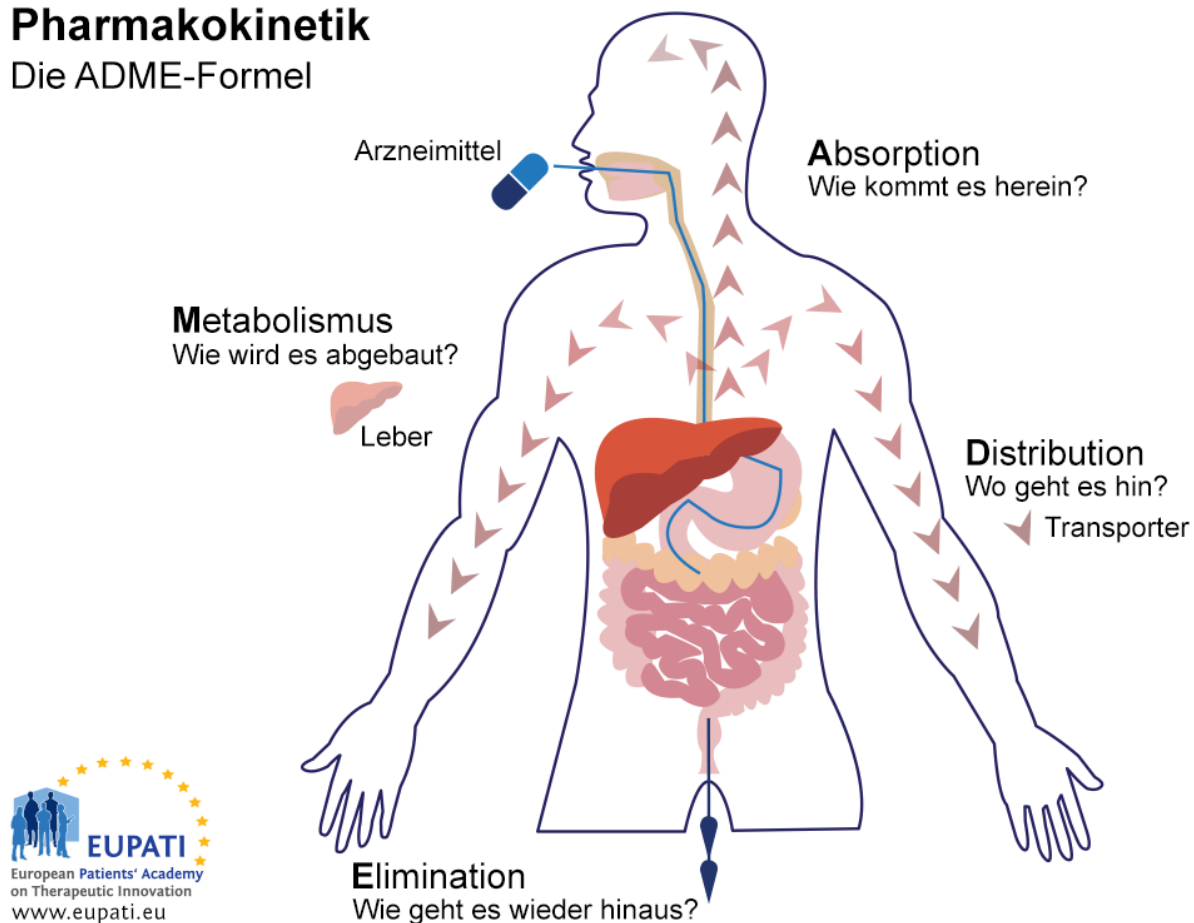


Arzneimittelverteilung

Prozess, durch den ein Arzneimittel im Körper von einem Ort zu einem anderen verteilt wird. Siehe auch Pharmakokinetik.

Pharmakokinetik

Die ADME-Formel



Die Grundsätze der Pharmakokinetik – also der Lehre davon, wie der Körper mit einem Arzneimittel umgeht – spiegeln sich in dem Kürzel ADME wider.